

Instalacje



SIECI GAZOWE



SIECI WODOCIĄGOWE



SIECI KANALIZACYJNE



SIECI CIEPŁOWNICZE



DROGOWNICTWO

SKŁADY „KROPELEK”

SKŁADY „PECEFAŁ”

SKŁADY „ŻELIWIARZ”

5. 430. I. CENNIK PODSTAWOWY DROGOWNICTWO MATY ANTYEROZYJNE VHVD PRZYGOTOWANIE PODŁOŻA

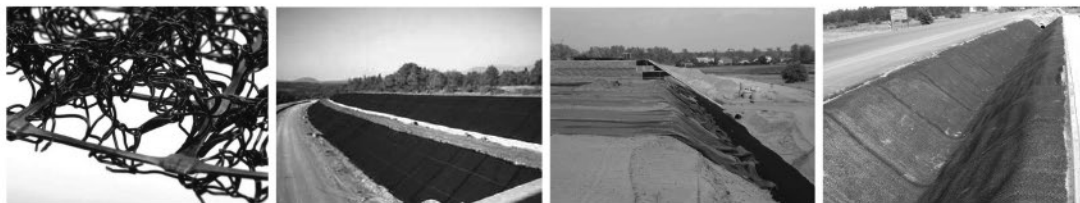
EDYCJA I 2013. STAN NA DZIEŃ 2013.02.01

Podłoże przed ułożeniem maty przeciw erozyjnej powinno być przygotowane zgodnie z wymaganiami określonymi w projekcie budowy. Matę przeciwoerozyjną należy układać na odpowiednio przygotowane podłoże. Nierówności, puste przestrzenie lub szczeliny powinny być usunięte. Powierzchnia powinna być wyrównana a zbocze być jak najbardziej równomierne. W wypadku układania maty w ziemię, podkład nie może zawierać żadnego materiału ulegającego tlenieniu (śnieg, lód). Zbocza na mokrych gliniastych gruntach można konsolidować przy pomocy wapna lub popiołów lotnych zawierających CaO i MgO.

Gruntową warstwę wierzchnią zbocza należy użyć szczególnie wtedy, gdy budowle zostały uformowane z odpadów przemysłowych, komunalnych lub innych gruntów antropogenicznych. Materiał podkładowy powinien być wykonany z drobno ziarnistego humusu, bez zawartości szpiczastych kamieni lub jakichkolwiek innych form roślinnych.

Upewnić się czy humus nie pochodzi z miejsc, w których były używane herbicydy do niszczenia chwastów. Dobrym sposobem użyczenia, jest zastosowanie osadów z oczyszczalni ścieków oraz popiołów lotnych z elektrociepłowni. Wykonanie humusowania sposobem tradycyjnym jest pracochłonne i wymaga zaangażowania różnego sprzętu rolniczego i budowlanego (np. koparki z osprzętem włókowym oraz teleskopowe). Tak wykonaną warstwę wierzchnią lekko zagęścić walcem ręcznym.

Nie dopuszcza się do chodzenia po wyrównanej powierzchni skarpy przed ułożeniem geomaty ani po jej ułożeniu. Przed przystąpieniem do układania maty, należy na podstawie przeprowadzonych badań i pomiarów, dokonać odbioru wykonanego podłoża.



INFORMACJE TECHNICZNE ORAZ WYCENY INWESTYCYJNE U NASZYCH DORADCÓW

USŁUGI



TRANSPORTOWE

TAŚMY I FOLIE BUDOWLANE



TAŚMY I FOLIE OPAKOWANIOWE



MATERIAŁY IZOLUJĄCE I USZCZELNIAJĄCE



SYSTEMY DOCIEPLEŃ BUDYNKÓW



BEZPIECZEŃSTWO I HIGIENA PRACY



Chemia

Instalacje:
kontakt bezpośredni: +48 605 227 040
magazyn dla dostaw 111I: ul. Kościuszki 227, 40-600 Katowice
biuro@orangeseven.pl
magazyn dla dostaw 114I: ul. Handlowa 2, 41-807 Zabrze
biuro@orangeseven.pl

Chemia:
kontakt bezpośredni: +48 605 227 040
magazyn dla dostaw 111C: ul. Śląska 88, 40-742 Katowice
biuro@orangeseven.pl
magazyn dla dostaw 114C: ul. Handlowa 2, 41-807 Zabrze
biuro@orangeseven.pl

Kropelek:
kontakt bezpośredni: +48 505 657 795
magazyn dla dostaw 114SIW: ul. Handlowa 2, 41-807 Zabrze
sklad.kropelek.zabrze@orangeseven.pl

Peccefał:
kontakt bezpośredni: +48 505 657 795
magazyn dla dostaw 114SII: ul. Cegielnia Murcki 5, 40-749 Katowice
sklad.peccefal.zabrze@orangeseven.pl

Żeliwiarz:
kontakt bezpośredni: +48 505 657 795
magazyn dla dostaw 111SID: ul. Cegielnia Murcki 5, 40-749 Katowice
sklad.zeliwiarz.katowice@orangeseven.pl

Adres do korespondencji i fakturowania: Orange Seven, ul. Opolskiego 1/21, 41-500 Chorzów